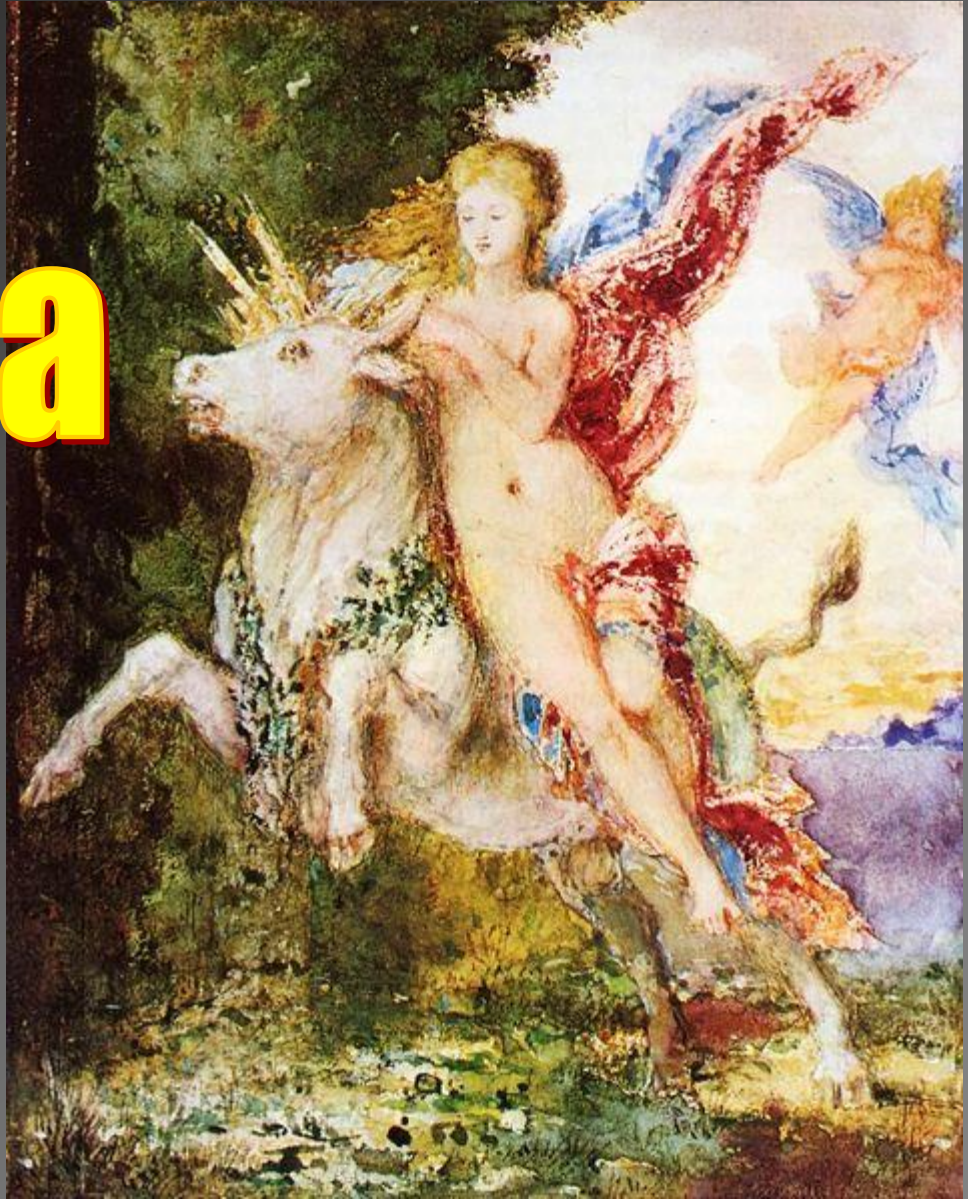


# Europa Moderna

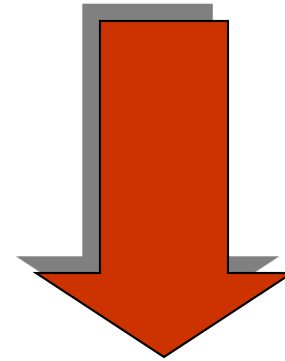


Zeus viu a princesa Europa, filha do rei fenício Agenor, quando ela colhia flores num campo. Zeus então transformou-se num plácido touro e a princesa, encantada, sentou-se sobre o animal. De repente, o touro correu para o mar e levou Europa para a longínqua ilha de Creta. Ali, tiveram três filhos: Minos (rei de Creta), Radamanto (grande jurista) e Sarpédon (rei de Mileto).

**Feudalismo**

**X**

**Monarquia Feudal  
+  
Burguesia**



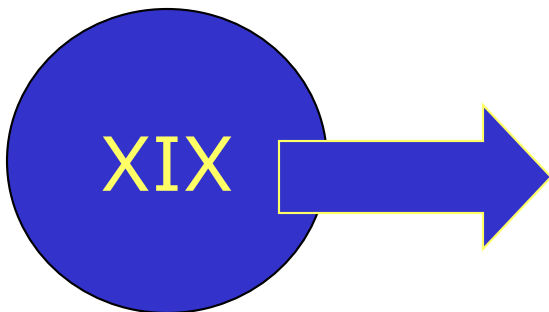
Baixa Idade Média

**Estados Nacionais**

# Estados Nacionais

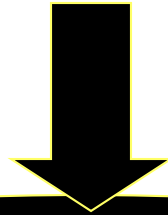
Portugal  
Espanha  
França  
Inglaterra

## Exceção

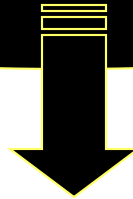


Itália  
Alemanha

Burguesia  
Reformadores Religiosos  
Pensadores



**Estados Nacionais**



Capitais (Sedes)  
Idiomas  
Expansão Marítima

# Pensadores

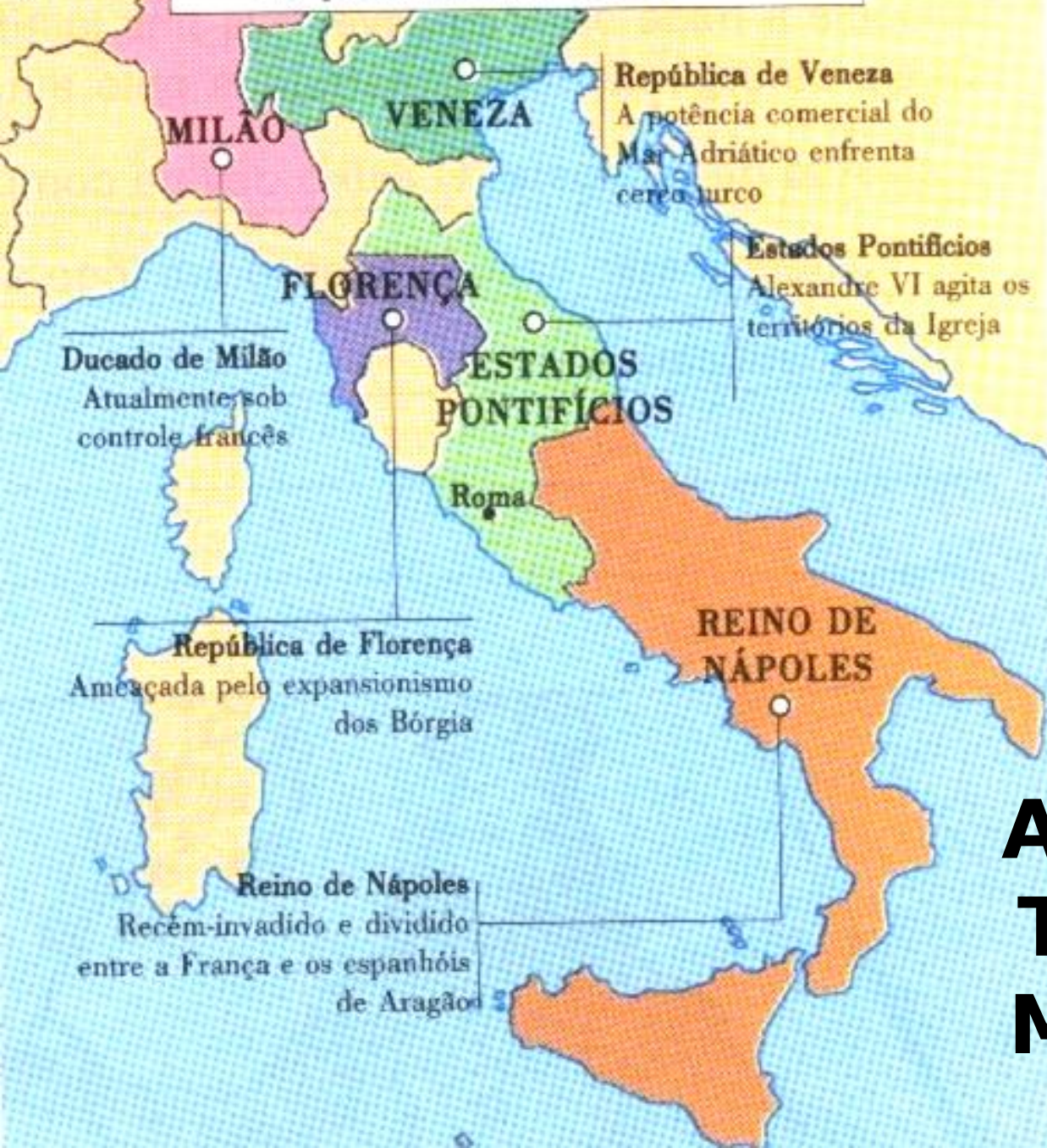
Maquiavel

Hobbes

Bossuet

Bodin

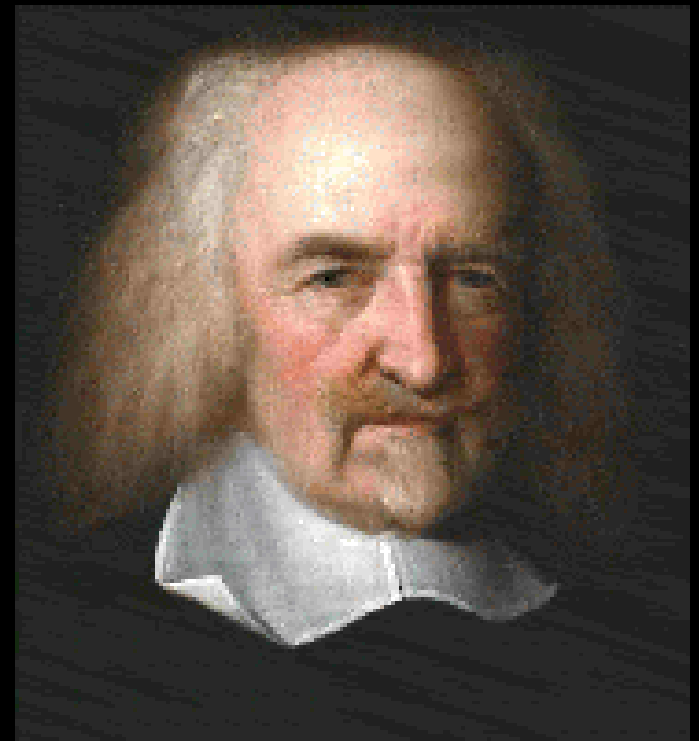
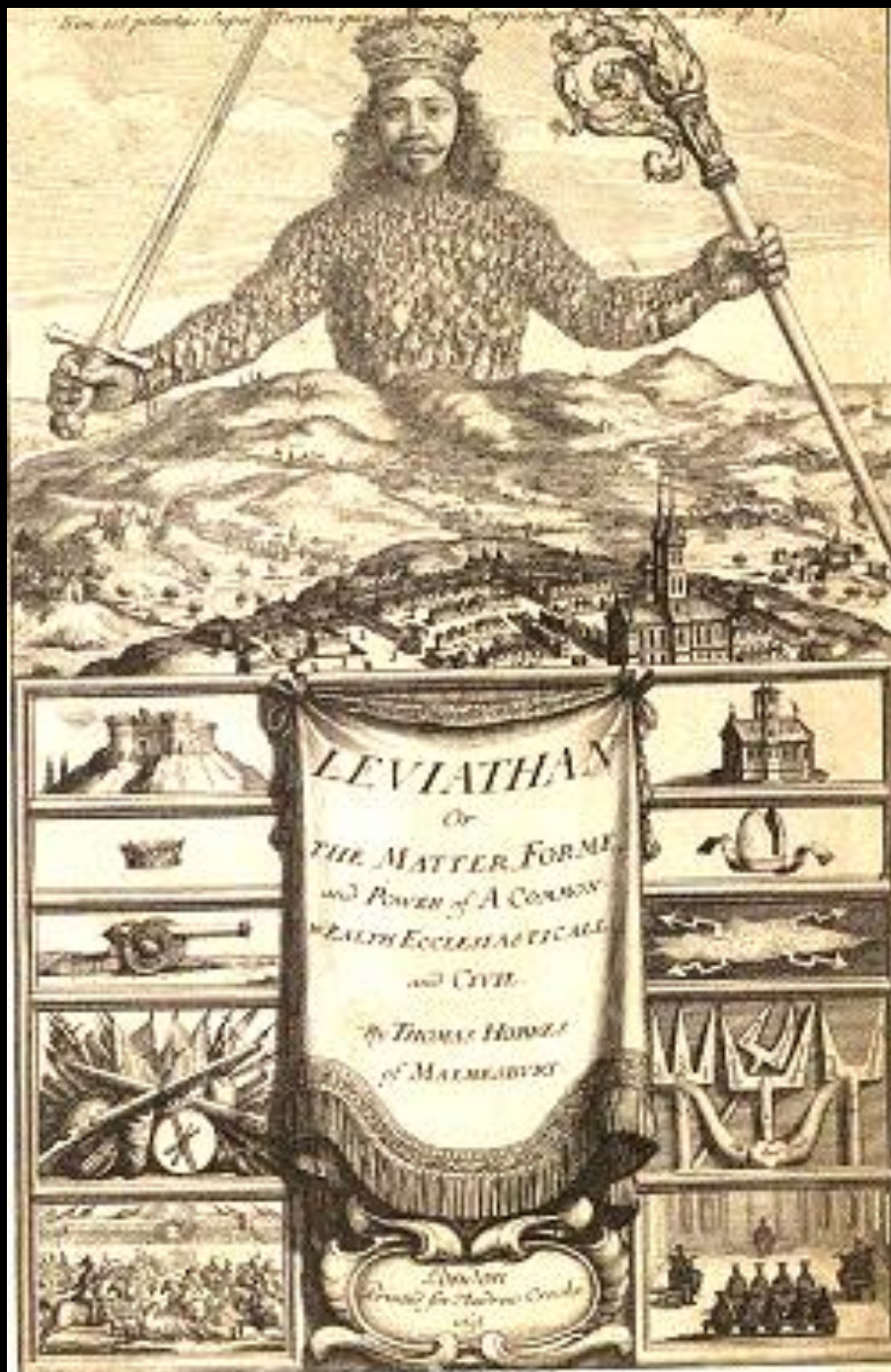
## A península dividida



## A Itália no Tempo de Maquiavel (1469-1527)

**Não deve importar ao príncipe a qualificação de cruel para manter os seus súditos unidos e com fé...porque é mais piedoso que aqueles que por clemência deixam livres assassinos e ladrões...porque estes prejudicam a todo povo e as execuções do príncipe prejudicam apenas um indivíduo.**

**Deve o príncipe fazer-se temer de maneira que, se não se fizer amado, pelo menos evite o ódio...**



**Hobbes**  
(1588-1679)

**Homem x Homem**  
**Contrato Social**  
**Estado = Mal Necessário**

**A única forma de conseguir força capaz de defendê-los contra invasões estrangeiras e contra injúrias alheias é conferir todo seu poder e fortaleza a um homem ou a uma assembléia de homens... E que cada um se reconheça naquele que o representa...e que se submetam suas vontades à vontade daquele, seus juízos ao juízo daquele... Feito isto, a multidão , assim unida em uma pessoa se denomina Estado.**

Hobbes, T. Leviatã.

# Teoria do Direito Divino

---

**Bodin**  
(1530-1596)

...Nada havendo de maior sobre a terra, depois de Deus, que os príncipes e soberanos...

...Quem despreza seu príncipe despreza a Deus, de Quem ele é a imagem na Terra.

**Bossuet**  
(1627-1704)

...o trono real não é o trono de um homem, mas o trono do próprio Deus. O rei vê de mais alto e muito longe, dev acreditar-se que ele vê melhor e deve obedecer-se-lhe sem murmurar.

# Estado Nacional



# Estado Absolutista

O absolutismo era um aparelho de dominação **Aristocrático** modificado, destinado a fixar as massas em sua posição social e apoiado no capital burguês.

# **Mercantilismo**

- **XV- XVIII**
- **Termo criado no XIX**
- **Intervenção do Estado na Economia**
  
- **Práticas dispersas :**
  - Metalismo**
  - Balança comercial favorável**
  - Monopólio**
  - Protecionismo**